

STÄLLDON SERIE ALG400

ESBE-serien ALG400 omfattar termoelektriska fläktkonvektorställdon för fläktkonvektorventiler i ESBE-serien VLG100. Ställdonen finns i versioner för 24 V AC/DC och 230 V AC med 2-punkts styrsignal, och i en 24 V AC-version med proportionell styrsignal.

APPLIKATION

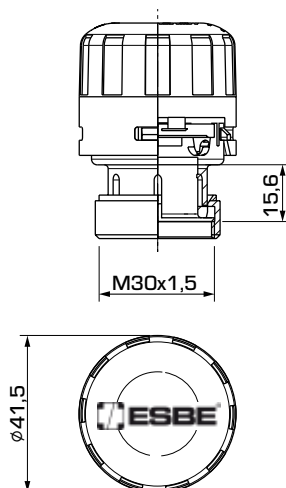
ESBE-serien ALG400 omfattar termoelektriska ställdon som lämpar sig för fläktkonvektorventiler i ESBE-serien VLG100 för både uppvärmning och kylning. Ställdonet har en ställkraft på 140 N och en slaglängd på 2,5 mm. Ställdonet kan enkelt monteras på ventilen med hjälp av den gängade ringmuttern.

VERSIONER

Serien omfattar tre versioner:

- ALG434 med 2-punktssignal, 110–230V AC nätspänning och 1 meter förmonterad kabel.
- ALG436 med 2-punktssignal, 24 V AC/DC nätspänning och 2 meter förmonterad kabel.
- ALG438 med proportionell styrsignal (0–10 V), 24 V AC nätspänning och 2 meter förmonterad kabel.

Alla versionerna monteras på ventilen med en skruvanslutning (M30x1,5) som gör det möjligt att montera/demontera ställdonet säkert, enkelt och snabbt. Ställdonet har en gul slaglängdsindikator som visar ventilens position. När nätspänningen till ställdonet stängs av rör sig ställdonets axel uppåt. Kombinationen med ESBE:s fläktkonvektorventil VLG100 är av normalt stängd typ (NC).



ALG434, ALG436

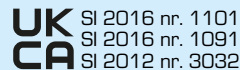
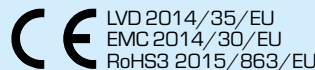
ALG438

LÄMPLIGA VENTILER

ALG400 går lätt att montera på fläktkonvektorventiler i ESBE-serien VLG100.

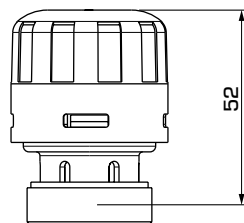
TEKNISKA DATA

Omgivningstemperatur: _____ max. 50 °C
 _____ min. 2 °C
 Kapslingsklass: _____ IP 44 (vertikal montering)
 Skyddsklass: _____ II
 Nätspänning, ALG434: _____ 110–230 V AC, 50/60 Hz
 ALG436: _____ 24 V AC, 50/60 Hz; 24 V DC
 ALG438: _____ 24 V AC, 50/60 Hz
 Effektförbrukning vid start, ALG434: _____ 50 W (230 V)
 ALG434: _____ 12 W (110 V)
 ALG436: _____ 4 W
 ALG438: _____ 5 W
 Effektförbrukning under gång _____ 1,8 W
 Styrsignal, ALG434/ALG436: _____ 2-punkts
 ALG438: _____ 0–10 V DC
 Slaglängd: _____ 2,5 mm
 Ställkraft: _____ 140 N
 Vikt, ALG434/ALG436: _____ 0,15 kg
 ALG438: _____ 0,17 kg
 Material: _____ Självslöcknande Technopolymer-hölje vD

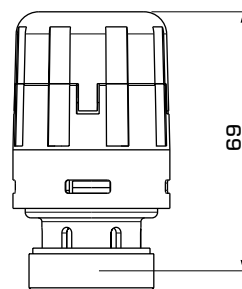


ELKOPLING

Se installationsinstruktionerna



ALG434 / ALG436



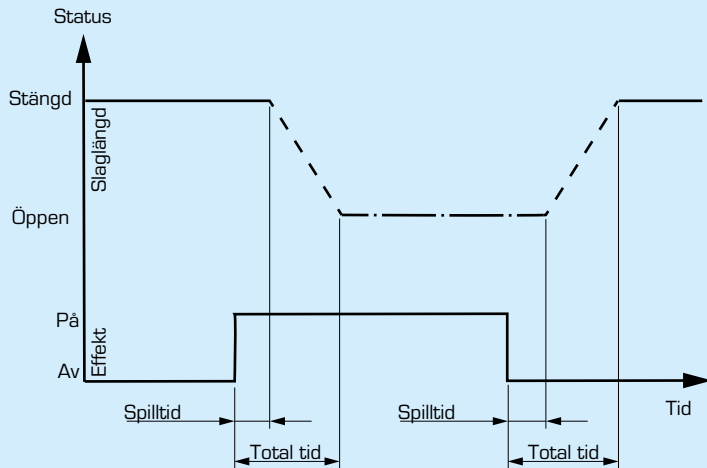
ALG438

SERIE ALG400

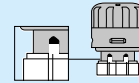
Art.nr.	Referens	Spänning	Styrsignal	Ställkraft [N]	Slaglängd [mm]	Gångtid [s]	Anmärkning	RSK-nr.
22500100	ALG434	110–230 V AC	2-punkt	140	2,5	se tabell		536 23 40
22500200	ALG436	24 V AC/DC						536 23 41
22500300	ALG438	24 V AC	Proportionell	140	2,5	se tabell		536 23 39

STÄLLDON SERIE ALG400

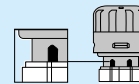
GÅNGTID



Stängd position
Spindeln uppåt



Öppen position
Spindeln nedåt

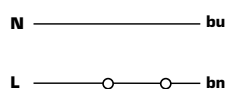
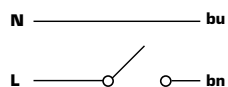


Tidsuppgifter för ställdon (ungefärliga)							
Ställdon	Spänning (V)	Ventilen öppnas		Ventilen stängs (efter 5 minuter påslagen effekt)		Ventilen stängs (efter 30 minuter påslagen effekt)	
		Spilltid (s)	Total tid (s)	Spilltid (s)	Total tid (s)	Spilltid (s)	Total tid (s)
ALG434	230	80	230	180	390	150	400
	110	100	380	80	330	80	330
ALG436/ALG438	24	150	400	180	390	150	400

LINJÄRA STYRDON
STÄLLDON
SERIE ALG400

KABLAGE

ALG434/ALG436 2-punkt



ALG438 Proportionell

